

長楽寺 11月満月朗読会@姨捨山 【昼の部】



日時：11月4日(土) 開場 13:00

お茶&漬物 13:00~13:30

紙芝居&コカリナ 13:30~13:55

朗読 14:00~15:30

会費：1000円 *経費を除きお布施となります。



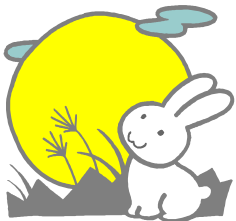
～北九州から歩いて姨捨へ 江戸時代の女達は強かった～

小田宅子と桑原久子の仲良しに、あと二人の女友達、合計女四人に、供の男三人で、往復3600キロの旅。実は宅子さん、高倉健の五代前のおばあさま。評判の美人でした！

出演者：文学研究家 堀井正子

千葉県出身。東京教育大学文学部卒業。東京、沖縄、中国で生活。現在、長野市に在住。八十二文化財団教養講座の講師等のかたわら、信越放送ラジオ「武田徹のつれづれ散歩道」レギュラー。優しい語り口が人気。『小説探究 信州の教師たち』『戸隠の絵本』『絹の文化誌』『近代文学にみる 女と家と絹物語』『異空間軽井沢 堀辰雄と若き詩人たち』『堀多恵子・山ぼうしの咲く庭で』『出会いの寺 善光寺』『源氏物語 おんなたちの世界』『ことばのしおり』等、著書多数。

長楽寺 11月満月ライブ@姨捨山 【夜の部】



長楽会では、2012年秋から、毎月満月ライブを実施しています。満月をこよなく愛するギタリスト「吉川忠英」さんが発起人となり、「さらしな月の里唄」の踊りの皆さんや「さらしな棚田 BAND」さんにご協力いただきながら、毎月交流を深めて参りました。SBC ラジオでおなじみのアナウンサー武田徹さんや、クラシックギターの越敬一さん、ソプラノの山崎亜由未さん、ピアノ☆ジャズのトミーさん、アコーディオン&ギターのフレンチ・カフェさん、朗読の小山菜穂子さんにもご出演いただき、ご縁の輪が広がってきました。棚田米の夕ご飯をいただきながら、満月の夜を一緒に楽しみましょう。



長楽会では、2012年秋から、毎月満月ライブを実施しています。満月をこよなく愛するギタリスト「吉川忠英」さんが発起人となり、「さらしな月の里唄」の踊りの皆さんや「さらしな棚田 BAND」さんにご協力いただきながら、毎月交流を深めて参りました。SBC ラジオでおなじみのアナウンサー武田徹さんや、クラシックギターの越敬一さん、ソプラノの山崎亜由未さん、ピアノ☆ジャズのトミーさん、アコーディオン&ギターのフレンチ・カフェさん、朗読の小山菜穂子さんにもご出演いただき、ご縁の輪が広がってきました。棚田米の夕ご飯をいただきながら、満月の夜を一緒に楽しみましょう。



日時：11月4日(土)

開場 18:00

「さらしな棚田 BAND」演奏

18:30~19:00

吉川忠英ギター演奏

19:00~20:00

懇親会(棚田米の食事)

20:00~21:00

会費：2000円

*経費を除きお布施となります。

出演者：ギタリスト 吉川忠英

1947年東京都生まれ。1971年、伝説のフォークグループ“THE NEW FRONTIERS”のメンバーとして渡米、“EAST”と改名後全米デビュー。帰国後、シンガーソングライター・スタジオミュージシャン・アレンジャー・プロデューサーとして活動開始。アコースティックギターの第一人者として、中島みゆき・松任谷由実・福山雅治・夏川りみなど、ニューミュージック系アーティストを中心に数多くのレコーディングやコンサートに参加。米国 Martin 社と YAMAHA より、「Chuei Model」ギターを発売。北海道から沖縄まで全国ソロライブツアーも精力的に行い、長野での発酵熟成ツアー・お月見ツアーも恒例。「四十八枚田保存会」の会員。

長楽会では、2012年秋から、毎月満月ライブを実施しています。満月をこよなく愛するギタリスト「吉川忠英」さんが発起人となり、「さらしな月の里唄」の踊りの皆さんや「さらしな棚田 BAND」さんにご協力いただきながら、毎月交流を深めて参りました。SBC ラジオでおなじみのアナウンサー武田徹さんや、クラシックギターの越敬一さん、ソプラノの山崎亜由未さん、ピアノ☆ジャズのトミーさん、アコーディオン&ギターのフレンチ・カフェさん、朗読の小山菜穂子さんにもご出演いただき、ご縁の輪が広がってきました。棚田米の夕ご飯をいただきながら、満月の夜を一緒に楽しみましょう。



*長楽寺さん(千曲市八幡4984)へは、JR姨捨駅から徒歩で10分です。

*お車の方は、木の花屋千曲本店(千曲市中355)より10分です。松本方面から長野自動車道を利用される方は、姨捨SAから出て10分です。なお、長野方面からお越しの場合は、姨捨SAから出られませんのでご注意ください。

*【夜の部】満月ライブの後の懇親会で、棚田米の夕ご飯をご用意致しますので、事前にご予約ください。

*【昼の部】満月朗読会の前にお茶のふるまいがございます。お早めにお出かけください。

お申し込みは… 木の花屋本店(宮城)

TEL026-274-3001

… 姨捨山 長楽寺

TEL026-273-3578

